

令和3年度 第8号

ぼらんていあだより

No.402



ボランティアセンターへの登録で 備品貸出や部屋の利用ができます

豊田市社会福祉協議会ボランティアセンターでは、ボランティア活動を行う個人、団体の支援のため、備品の貸出や活動スペースの提供を行っています。ボランティア登録をされた方であれば、どなたでもご利用いただけますので、ご活用ください。

豊田市福祉センター3階 交流コーナーの利用



利用日：火曜日～土曜日
(祝日は除く)

利用時間：午前9時～午後4時

ボランティア登録をしていただくと、豊田市福祉センター3階の交流コーナーを無料でご利用いただけます。

グループでの打ち合わせ、定例会等ぜひご活用ください。

ブースはA～Dの4区画あり、利用月の6ヶ月前から予約を受け付けています。詳しい利用方法については、本会ボランティアセンターまでご連絡下さい(問合せ先は4ページに記載)。

備品名	利用料金
コピー機	モノクロ 10 円、カラー50 円(1 枚あたり)
印刷機	1 製版 50 円(500 枚/版)
拡大印刷機	A1 サイズ カラー 1 枚 1,000 円
紙折機	無料



貸し出し備品(福祉センター外での利用可)

右記の備品を、豊田市在住の個人・グループに貸し出しています(ボランティア活動や福祉行事のための利用に限る)。

社協事業での利用が優先となりますので、予めご了承ください。

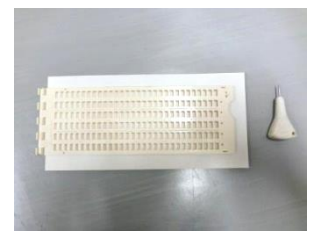
高齢者擬似体験セット



車いす



点字器





介護の仕事セミナー in とよた 参加者

募集中!

より多くの方に介護の仕事について興味を持っていただくため、介護業界や仕事内容についての知識が深まるセミナーを開催します。



日時： 令和4年1月14日(金) 午前10時～正午

会場： 豊田市福祉センター 4階 43～45 会議室

内容： **第1部：「こんな働き方がある 介護のしごと」**

現場での勤務経験もある講師から「介護業界ってどんな仕事があるか、介護の仕事ってどんな働き方なのか」などの話が聞けます！介護業界に少しでも興味のある方はぜひご参加ください！

第2部：「デイサービス・ホームヘルパー・特別養護老人ホームの介護スタッフとの交流会 ～現場の声を聞いてみよう～」

現場で働く介護スタッフから「今の仕事の状況、やりがい、ツライことや楽しいことなどを語っていただきます。最後には直接質問もできます。介護の仕事がよりリアルに分かります！

対象： 介護の仕事に関心のある方、介護の仕事について学びたい方

定員： 30人(定員超過した場合は、抽選)

申込・問合せ： 12月17日(金)までに電話かEメールで豊田市社会福祉協議会総務課まで

☎34-1131 Eメール：soumu@toyota-shakyo.jp

※Eメールの場合、住所・氏名・電話番号をご記入ください。

共催： 豊田市・ハローワーク豊田・社会福祉法人豊田市社会福祉協議会



ボランティアセンターへの相談事例紹介 ～夢に向かっての活動～

今月は、ボランティア活動を通して、ご自身の夢への第1歩をスタートさせた事例を紹介します。

相談内容

現在学生のAさんは消防士を目指しており、豊田市が被災したときに備えて、平時から災害に関する活動をしたいとの思いをお持ちでした。

ボランティアセンターの対応

普段から自然災害に備えるため、地域での防災講習など啓発活動を行っているグループを紹介しました。

その後・・・

Aさんはこのグループが主催する災害ボランティア体験会に参加し、土のう作りなどを体験しました。その後、定例会に参加し、メンバーとの意見交換を行いました。Aさんは今回のボランティアの経験から、「災害に対する意識が一層深まり、消防士という立場で市民の方を助けたいという思いが強くなりました」と、ご自身の夢に向かってさらなる努力を続けています。また、正式にメンバーとしてグループに加入し、災害に関するボランティアとしての活動を始めました。





社協登録ボランティアグループ紹介！

『けやき鉄道倶楽部』の中野 貞二さんにお話を伺いました。

活動日、活動場所、活動内容について教えてください。

豊田地域文化広場を拠点として、主に土曜日の午前中に活動しています。主な活動内容は、ミニ SL・新幹線の整備、線路の補修や清掃、鉄道模型(Nゲージ・HOゲージ)の整備です。また、豊田地域文化広場で開催されるイベントのお手伝いも行っており、10月30日(土)のけやきフェスタ2021では、私たちが実際に整備したミニ SL のデモ走行を実施します。

会員が活動を始めたきっかけを教えてください。

倉庫で長年保管されていたミニ SL をなんとか動かしたいと、朽ちた線路の補修や車両整備に協力してくれるボランティアを募集しました。その結果、電車好きの学生や親子連れなど約30名のボランティアが集まり、2016年3月にけやき鉄道倶楽部がスタートしました。

どんな時にやりがいを感じますか？

イベントの際に動くミニ SL や模型を見て子どもたちが喜ぶ様子を見ると、とてもやりがいを感じます。線路周りの草取りなど大変なこともあります、これからみんなの笑顔のために頑張ります！

一言コメントをお願いします！

けやき鉄道倶楽部では、一緒に活動してくれるメンバーを募集中です。ミニ SL、鉄道模型(Nゲージ・HOゲージ)に興味がある方、電車が好きな方、機械いじりが好きな方など、どなたでも大歓迎です。お気軽にご連絡下さい。

◎ご興味のある方は、本会ボランティアセンターまでご連絡下さい。(問合せ先は4ページに記載)

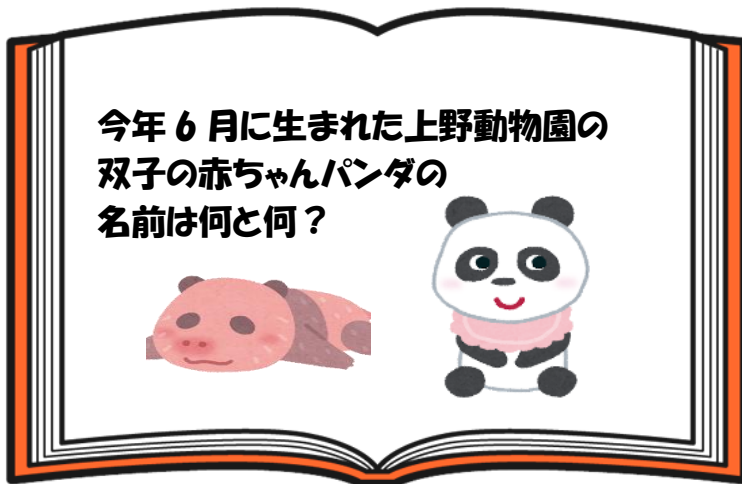


鉄道模型整備の様子



ミニ新幹線運行の様子

クイズコーナー



【R3.第6号 正解】 117

【R3.第6号 問題】 4字熟語①+②+③の合計は？

①戦錬磨 ②人十色 ③転八起

はがきにクイズの答えと必要事項を全てご記入のうえ、ご応募ください。
クイズの正解者の中から抽選で3名の方に「500円分の図書カード」をプレゼントします。

☎ 471-0877
豊田市錦町 1-1-1
豊田市社会福祉協議会
ボランティアセンター
「クイズコーナー」係

- ①クイズの答え
- ②氏名
- ③郵便番号・住所
- ④電話番号
- ⑤年齢
- ⑥職業
- ⑦「ぼらんていあだより」の入手方法
- ⑧「ぼらんていあだより」で取り上げてほしい内容、ご意見・ご感想など

12月15日締切(当日消印有効)

ご応募ありがとうございました。当選者につきましては、賞品の発送をもって発表にかえさせていただきます

ボランティア作業のお知らせ



豊田市福祉センター3階交流コーナーでは、様々な催しを行っています。
どなたでも予約なしで参加できます。お気軽にお越しください！

使用済み切手整理作業

(使用済み切手の周りを切るボランティア作業)

毎月第1木曜日 午前10時～正午

★12月2日(木)

★1月6日(木)



ぼらんていあだより発送作業

(たよりを折って封筒に入れるボランティア作業)

毎月中旬～下旬(曜日不定) 午前10時～正午

★11月24日(水)

★12月21日(火)

ボランティアセンター運営委員会 委員メッセージ

ボランティアセンター運営委員会は、「自分らしさを活かしての積極的な地域参加活動(ボランティア活動)」の推進を図ることで、地域共生社会の実現を目的に、①ボランティアセンター事業の進捗管理と評価②ボランティア活動の促進方法の検討と立案③ボランティア活動の促進に協力する会です。

ボランティアセンター運営委員会 (高岡地区代表) 白川 啓子 氏

これからボランティアを始める人に伝えたい「ボランティアの楽しさ・やりがい」を教えてください

地域の回覧板をきっかけに参加した「高齢者の居場所づくり」のボランティアが、今ではライフワークのひとつとなっています。ボランティア活動は、仕事でも趣味でもない、「大人の部活動」だと思っています。仲間とは、意見がぶつかることもあるけれど、同じ目的に向かって共に考え、喜ぶことができる大切な存在です。高齢者の方が、歩いていける距離に集まれる場所をつくり、干渉はしないけど関心をもってかかわる中で、変化に気づくよう心がけています。参加者の方から「外に出る機会があってよかった」と言ってもらえると「やってよかった」と思います。

ボランティアの形は様々です。「ボランティア」と構えずに、やれる時やれる範囲で、送迎だけ、チラシづくりだけ、部屋の予約だけ、など活動の一部をサポートすることもできます。自分では大したことないと思っていることも、あなたの力を必要としている人がいます。

《わっしょい電神の活動内容》

気軽に集まれる居場所作りを目的として、毎月第4金曜日午前10時～午後2時、地域の高齢者を対象にお楽しみ会を開催しています。季節の行事を組み入れ、作品を作ったり、レクリエーションをしながら交流を図っています。現在はコロナのため、居場所の活動を中止し、メンバーで月に1回、おたよりを作成して参加者に送っています。

コロナが収束して、再会できる日を心待ちにしています。



□■ ぼらんていあだよりに関するお問合せ ■□

社会福祉法人 豊田市社会福祉協議会 ボランティアセンター (豊田市福祉センター2階)
〒471-0877 豊田市錦町1丁目1番地1 ※日・月曜日、祝日はお休みです。

電話 (0565)31-1294 FAX (0565)33-2346 メール vc@toyota-shakyo.jp

ホームページ <https://vc.toyota-shakyo.jp/>

Facebook <https://www.facebook.com/ToyotaShakyoVolunteerCenter>

「ぼらんていあだより」の発行には共同募金の配分金が使われています。



ホームページ



Facebook

発行日 令和3年10月21日

(社福)豊田市社会福祉協議会 ボランティアセンター