

今回で開催9年目！

とよた市民福祉大学 第9期生を募集します！

地域福祉の担い手の育成・養成を目的に、「とよた市民福祉大学（第9期）」を開講します。豊田市地域福祉計画・地域福祉活動計画の取り組みの1つとして、平成28年度より開講し、令和6年度で第9期となります。ぜひお申し込みください。

	福祉入門コース	家庭介護コース
内容	地域福祉活動の“はじめての一步”を学びます。	自分・家族・地域のための介護の基礎を学びます。
とき	令和6年6月8日から11月30日までの全12回（土曜日の午後1時～午後4時）	令和6年6月8日から8月29日までの全8回。主に木曜日の午前10時～午後4時（初回は土曜日です）
ところ	豊田市福祉センター（豊田市錦町1-1-1）	
対象者	①豊田市在住の15歳以上の方（高校生以上） ※令和6年3月31日現在において18歳未満の場合は保護者の同意が必要です。	②介護に関心のある方、又は受講修了後に介護分野で活動したい方
	②受講修了後地域福祉活動に参加していただける方 ③12回全てに出席できる方	③8回全てに出席できる方
	※上記の①～③の全てに該当する方が対象となります。	
受講料	3,000円（教材費・資料代）	
定員	30名程度	
申込み	令和6年4月2日（火）から4月20日（土）まで（必着）に「受講申込書」をFAX・メール・郵送などで提出してください。※併願・同時期両受講はできません。	
その他	<ul style="list-style-type: none"> 募集要項や受講申込書は、3月下旬より、本会共生推進課および各支所、出張所、交流館等で配布します。 体調不良等により欠席する場合は補講対応します。但し、家庭介護コースの実技は補講対応ができません。 	

令和5年度
第12号

ぼらんていあだより

No.430



3月下旬よりボランティアセンターホームページから、とよた市民福祉大学の「募集要項」と「受講申込書」をダウンロードできます！トップページ上部の「イベント・募集情報」をクリック！



豊田市協
ボランティアセンターQR

お問い合わせは4面最下段の連絡先へお願いします。

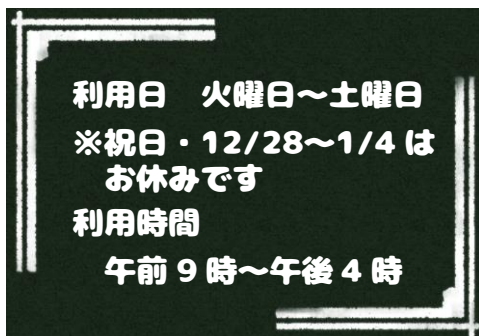
ボランティア登録をした個人、団体の皆さんへ！

豊田市社会福祉協議会ボランティアセンターでは、ボランティア活動を行う個人、団体の支援を目的に、備品の貸出や活動スペースの提供を行っています。当年度ボランティア登録をされた方であればご利用いただけますのでご活用ください。



豊田市福祉センター3階交流コーナーの利用

ボランティア登録をしていただくと、豊田市福祉センター3階の交流コーナーを無料でご利用いただけます。ワンフロアがご利用人数に合わせてA、B、C、Dの4ブースにパーティションで分かれています。グループでの打ち合わせ、定例会等でぜひご活用ください。各ブースのご利用は、利用月の6ヶ月前から予約することができます。



「印刷工房」でコピーや印刷の作業

豊田市福祉センター3階に「印刷工房」というコーナーがあります。ボランティア活動に関わる資料の印刷等でご利用いただけます。利用後は所定の用紙に利用枚数など記入いただき受付で内容確認の上、2階窓口で利用料をお支払いください。



備品名	利用料金
コピー機	(1枚あたり) モノクロ 10円、カラー 50円
印刷機	1製版 50円 (500枚まで/版) ※用紙は持ち込みでお願いします
拡大印刷機	A1サイズ カラー 1枚 1,000円
紙折機	無料

貸し出し備品(福祉センター外での利用可)

備品名	利用料金・貸し出し期間
プロジェクター	無料 7日以内
スクリーン	
ダーツ(ゲーム用)	
高齢者疑似体験セット	

なお、貸し出し備品は社協事業での利用が優先となりますので、予めご了承ください。

豊田市内で活動する個人・グループへの貸し出す備品があります。

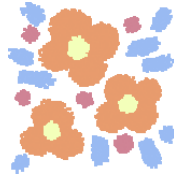
利用目的がボランティア活動や福祉行事のための利用であることが条件です。メンバー内の打ち合わせやイベントでご活用ください。

利用の際は「備品貸出申請書」を提出いただき、受理されることにより利用可能となります。

お問い合わせは4面最下段の連絡先へお願いします。

登録ボランティアグループ紹介!

**豊田さなげモデルルーム
おもちゃ図書館** (子育て支援グループ)



今回は子育て支援活動をしているボランティアグループの紹介です。代表の梅村友子さんにお話しをうかがいました。

活動について教えてください。

平成 2 年 (1990 年) 3 月に活動を始めもうすぐ 34 年。猿投地区にある井郷交流館で毎月 3 回土曜日の午前中に活動しています。館内の一番広い大会議室でおもちゃを置いて、未就園児を中心に親子で自由に遊んでもらっています。スタッフは 9 人です。毎回全員が参加するのではなく、毎回 2, 3 人のローテーションで運営しています。

活動の楽しみは何ですか?

最近の子育て風景が昔とは違うんだな~と感じます。父親の参加が多くなりました。若い父親が小さなお子さんと一緒に遊ぶ姿を見ていると社会が変わってきているんだな~と実感します。頼もしいですね。他には、開場すると子供たちが親より先に嬉しそうに入ってくる姿、遊んでいるときの笑顔、それを見ているだけで、私達はとても幸せでこれからも続けようと思えます。

メッセージをどうぞ!

毎回楽しみにして参加してくれる親子さんを見守り、おしゃべり相手をしながらのんびり過ごす仲間を募集中♪見学も大歓迎です♪

この「ボランティアグループ紹介」では皆さんの活動紹介をしています。取材をご希望のグループは是非お知らせください。お問い合わせはボランティアセンターへご連絡ください。



年 2 回伝承イベントが開かれます。「七夕会」(写真上)と「クリスマス会」(写真下)の様子です。子どもたちの歓声が聞こえてきそうですね。



クイズコーナー

**問) 名古屋市営地下鉄の熱田神宮西駅
が所属する路線はどれでしょう?**

- ① 東山線 ② 名城線 ③ 桜通線

ヒント: 名古屋城
この答えはR6 年度 2 月号で♪

**第 10 号の答え
② 夏目漱石**

当選発表は賞品の発送をもって発表にかえさせていただきます

はがきにクイズの答えと必要事項を**全て**記入し応募してください。クイズの正解者の中から抽選で 3 名の方に「500 円分の図書カード」をプレゼントします。

☎ 471-0877

豊田市錦町 1-1-1

豊田市社会福祉協議会

ボランティアセンター
「クイズコーナー」係

- ① クイズの答え
- ② 氏名
- ③ 郵便番号・住所
- ④ 電話番号
- ⑤ 年齢
- ⑥ 職業
- ⑦ 「ぼらんていあだより」の入手方法
- ⑧ 「ぼらんていあだより」に関するご意見・ご感想など

3 月 30 日 (土) 締切 (当日消印有効)

使用済み切手・ベルマーク・発送作業 ボランティア活動!

毎月定期開催♪

豊田市福祉センター3階交流コーナーでは、どなたでも予約なしで参加できるボランティア活動を毎月おこなっています。

使用済み切手&ベルマーク整理作業

(使用済み切手の周りを切る作業、
ベルマークを切り取り仕分ける作業)

★3月7日(木) ★4月4日(木)

毎月第1木曜日あるいは金曜日
午前10時～正午

※状況により工作準備(チラシ等で作る部品作り)
活動に替わる場合があります。

ぼらんていあだより発送作業

(たよりを折って封筒に入れる作業)

★3月23日(土)
★4月26日(金)

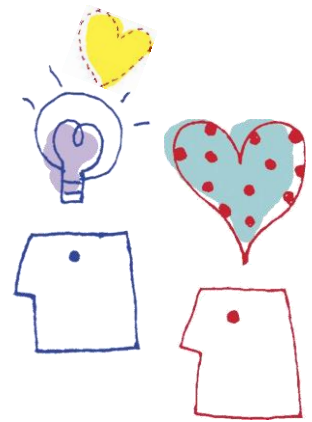
毎月中旬～下旬(曜日不定)
午前10時～正午

豊田市意味通支援者養成講座「要約筆記入門講座」参加者募集!

要約筆記とは、話や音などの音声情報を文字にすることで、聞こえない、聞こえにくい人に伝えるコミュニケーション手段の1つです。

要約筆記の学習および難聴・中途失聴者の理解啓発を行っているグループ「要約筆記きこえのサークル ダンボ」が講師をつとめ、難聴・中途失聴者への接し方や要約筆記の基礎をわかりやすくお教えします。ぜひ、要約筆記を学んでみましょう♪

- と き 令和6年5月11日(土)～7月13日(土)
毎週土曜日(全10回)午前10時から午後12時
- と ころ 豊田市福祉センター(豊田市錦町1-1-1)3階
- 内 容 手書きもしくはパソコンでの要約筆記の実技を中心に、
難聴・中途失聴者への理解やその支援について学びます。
- 対象者 市内在住・在勤・在学の方で、要約筆記に興味がある方
- 受講料 500円(教材費)
- 定 員 12名(内、パソコン要約筆記は3名まで)
- 持ち物 パソコン要約筆記希望の方は
Windows10以上のノートパソコンと電源用延長コードを持参してください。
- 申込み 広報とよた3月号をご確認ください。



□■ ぼらんていあだよりに関するお問合せ ■□

社会福祉法人豊田市社会福祉協議会ボランティアセンター(豊田市福祉センター2階)
〒471-0877 豊田市錦町1丁目1番地1 ※日・月曜日、祝日はお休みです。
電話 (0565)31-1294 FAX (0565)33-2346
メール vc@toyota-shakyo.jp ホームページ <https://vc.toyota-shakyo.jp/>

ボランティアセンターの
イメージキャラクター
ぼらんて君



ホーム
ページ



「ぼらんていあだより」の発行には共同募金の配分金が使われています。

ぼらんていあだより第12号 発行日 令和6年2月24日