

令和5年度

第 11 号

ぼらんていあ
だより



No.429

豊田市社協ボランティアセンターのホームページからボランティア登録用紙や活動保険のパンフレットをダウンロードできます！



豊田市社協ボランティアセンター
ホームページ QR コード

今年度の活動保険補償期間は令和6年3月31日で終了

令和6年度 ボランティア登録と 活動保険更新の季節です！

ボランティアをしている方はもちろん、これからボランティアを始めようという方も、ぜひ社協へのボランティア登録、また活動保険の加入をご検討ください。

今年度ボランティアセンターへ登録しているグループ・個人の方には更新案内を2月下旬ごろに郵送します。

【ボランティア活動保険の更新をお勧めします！】

日本国内でのボランティア活動中にボランティア活動者本人が、

- ・ケガをした場合（傷害事故）
 - ・他人にケガをさせてしまった
 - ・他人の物を壊した場合（賠償事故）
- などを補償する保険です。

更新の季節は
来年度の活動を
みんなで話そう



| 令和6年度の保険料 (円) | | |
|---------------|-----|-----|
| プラン | 基本 | 天災 |
| A | 250 | 400 |
| B | 300 | 500 |
| C | 500 | 800 |

※来年度の保険料は今年度と比べ変更はありません。

※加入には社協ボランティアセンターへの登録が前提です。

※複数のボランティア団体に所属している方は、どこかひとつの団体加入で構いません。加入した団体以外のボランティア活動で事故にあった時も補償されます。

◆活動保険申込み受付開始：令和6年3月1日（金）から

豊田市社協本所・各支所・各出張所窓口にて受け付け、補償適用は令和6年4月1日(月)午前0時から令和7年3月31日(月)午後12時までとなります。

◆その他

- ・「更新」のために来訪される場合
→ 郵送で届いたボランティア登録用紙内の変更箇所は赤字で修正し、保険申請用紙には必要事項を記入の上窓口にお持ちいただくと円滑です。
- ・4月にさっそく活動を始める場合
→ 保険の適用は受付日の翌日からとなります。保険加入を申請の際はご注意ください。

お問い合わせはお気軽にボランティアセンターへ♪



市内ボランティア活動がよ〜く見える！ 登録ボランティアグループ一覧表 完成♪

令和 5 年（2023 年）度に支所・出張所 含め社協ボランティアセンターへ登録し、冊子の掲載を希望して下さったボランティアグループの活動情報が満載です。

イベントで呼びたい時！
ボランティア活動を
やりたい時に！
やりたいことを
見つけたい時！
ボランティア初心者も
見ていて楽しい！



ご希望の場合は、豊田市社協ボランティアセンター（豊田市福祉センター2階）、お近くの社協の支所・出張所で無料配布しています。
また、社協ボランティアセンターホームページサイト内から閲覧やダウンロードも可能です。

お問い合わせはお気軽にボランティアセンターへ♪



ボランティアセンターの対応事例

接して変化したボランティアさんに対する思い

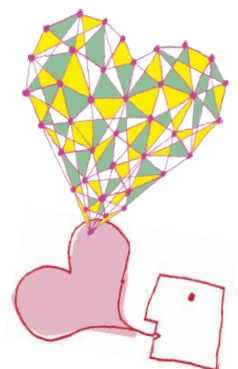
きっかけ 年に2回、地域でイベントを主催している団体代表のAさんはスタッフ5名でそれを運営しています。今回で3年目を迎えました。前日の設営準備、終了後の片付けに協力してくれるイベントボランティアの募集をボランティアセンターへ依頼しました。同じ頃、ボランティア未経験の大学生さんたちが「ボランティア活動をやってみたい」とボランティア個人登録をしていました。Aさんたちが開催するイベントのボランティア活動を紹介したところ、大学生さんたちは快諾してくれました。

ボランティアセンターの対応等 Aさんへ、大学生数名の協力が可能であることを伝えると「若い人はしんどい作業を嫌がるんじゃないかなあ」「活動中に怪我されても困るし」と消極的な反応でした。そこでボランティアセンターは「ボランティアさんとの接し方」についてAさんとコミュニケーションを重ね、最終的には大学生ボランティアの受け入れを決めてくださいました。

変化したこと... イベント当日、大学生ボランティアさんが活動する姿を見てAさんの考え方は大いに好転しました。そのきっかけになったのは、会場の設営や片付けが想像以上に捗ったこと、イベント当日来場者から集めたアンケートに「混雑していた駐車場でボランティアさんの的確な案内で昨年と違ってスムーズだった」という意見が多かったことでした。

後日、Aさんから社協へ届いた報告では「若い人だから未熟」という固定観念は捨てるべきだと気付いた」とのことでした。

ボランティア活動は人と人の出会いを紡ぎます。今回は人の心を動かす出会いだったようですね。



登録ボランティアグループ紹介!

愛・Eyeウォーク (あい・あい・うーく)



今回は伝統文化継承グループ「愛・Eyeウォーク」を紹介いたします。代表の藤井勇夫さんからお話しをうかがいました。

活動を始めたきっかけを教えてください。

安全で安心なまちづくり・仲間づくりと、地域の伝統文化の継承を目的に活動を始めました。グループ名の「愛・Eyeウォーク」は「大事な人(家族・仲間)、地域を愛し・守る。」を『愛言葉』に、自分の目(Eye)で、肌で・耳で課題を感じ解決に向かって歩く(ウォーク)という想いを込めました。

活動日、活動場所、活動内容について教えてください。

コロナ禍を経て再始動し、年間計画に沿い、寿町の東田自治区にある豊田市指定有形民俗文化財 達磨窯(だるまがま)に隣接する展示会場の修繕、花壇の花植えとその周辺の環境整備に取り組んでいます。達磨窯は地域の宝であり、誇りです。

活動の楽しみは何ですか?

地域の小学校の町探検学習では、達磨窯や展示品の見学、ミニ瓦づくり体験を通じ、地域産業の歴史・生活を学習しています。子どもたちに郷土愛が芽生え「伝統文化の継承」と共に、未来に向かってはばたく姿を楽しみにしています。

一言コメントをお願いします!

「愛・Eyeウォーク」の志に賛同し、共に活動していただけるメンバーを募集しています。東田自治区民以外の方も参加いただけますので、まずは一度見学に来てください。



↑ 環境整備に励むスタッフの皆さんです。達磨窯を訪れるお客様を整備された季節の花でお迎えします。



↑ 瓦焼成のための達磨窯は、大正時代に造られました。当時の形態を今も留めています。

お問い合わせはボランティアセンターへご連絡ください。(4面最下段に記載)

クイズコーナー

問. 1文字違う文字は何?

聞聞聞聞聞聞聞聞
聞聞聞聞聞聞聞聞
聞聞聞聞聞聞聞聞
聞聞聞聞聞聞聞聞

この答えは第12号で!

第9号の答え
ね

当選発表は賞品の発送をもって発表にかえさせていただきます

はがきにクイズの答えと必要事項を全て記入し応募してください。クイズの正解者の中から抽選で3名の方に「500円分の図書カード」をプレゼントします。

63 〒471-0877

豊田市錦町 1-1-1

豊田市社会福祉協議会

ボランティアセンター
「クイズコーナー」係

- ①クイズの答え
- ②氏名
- ③郵便番号・住所
- ④電話番号
- ⑤年齢
- ⑥職業
- ⑦「ぼらんていあだより」の入手方法
- ⑧「ぼらんていあだより」に関するご意見・ご感想など

3月30日(土)締切(当日消印有効)

毎月定期開催♪

使用済み切手・ベルマーク・発送作業 ボランティア活動!

豊田市福祉センター3階交流コーナーでは、どなたでも予約なしで参加できるボランティア活動を毎月おこなっています。

使用済み切手&ベルマーク整理作業

(使用済み切手の周りを切る作業、
ベルマークを切り取り仕分ける作業)

毎月第1木曜日あるいは金曜日
午前10時～正午

★2月2日(金) ★3月7日(木)

※状況により工作準備(チラシ等で作る部品作り)活動に替わる場合があります。

ぼらんていあだより発送作業

(たよりを折って封筒に入れる作業)

毎月中旬～下旬(曜日不定)
午前10時～正午

★2月24日(土)
★3月23日(土)

豊田市福祉センター3階交流コーナーでの

ロッカー利用についてのお知らせ

ボランティア活動に必要な事務用品等の保管場所としてロッカーを利用できます。

- 設置数 20個(内寸:幅44cm×奥行43cm×高さ50cm)
- 利用対象 概ね月1回以上豊田市福祉センターを利用している、
豊田市社協ボランティアセンター登録グループ
- 利用期間 令和6年4月1日～令和7年3月31日の1年間
- 利用個数 1団体につき1ロッカーとなります。(右写真参照)
※利用希望団体が20を超えた場合は公開抽選で決定
- 利用料 無料(グループで責任を持って管理してください。)
- ルール 物の出し入れは交流コーナー開館時(祝日を除く火曜～
土曜の午前9時～午後5時)に限ります。
- 申込み等 利用申請書を令和6年2月24日(土)午後5時必着
にて社協本所窓口へ提出してください。現在利用して
いる団体へは利用申請書を郵送で送付します。新規で
ご希望の方は下記連絡先までお問合せください。



□■ ぼらんていあだよりに関するお問合せ ■□

社会福祉法人豊田市社会福祉協議会ボランティアセンター(豊田市福祉センター2階)
〒471-0877 豊田市錦町1丁目1番地1 ※日・月曜日、祝日はお休みです。
電話 (0565)31-1294 FAX (0565)33-2346
メール vc@toyota-shakyo.jp ホームページ <https://vc.toyota-shakyo.jp/>

ボランティアセンターの
イメージキャラクター
ぼらんて君



ホーム
ページ



「ぼらんていあだより」の発行には共同募金の配分金が使われています。

ぼらんていあだより第11号 発行日 令和6年1月30日